

NOTAS

4.3. LAJE e LAJES DE TRANSIÇÃO (FCk=30 MPa)

4.3.1. COBRIMENTO DAS ARMADURAS 3.5 cm;

4.3.2. DIÂMETRO MÁXIMO DOS AGREGADOS 25 mm;

4.3.3. RELAÇÃO ÁGUA/CEMENTO MÁXIMA 0,55;

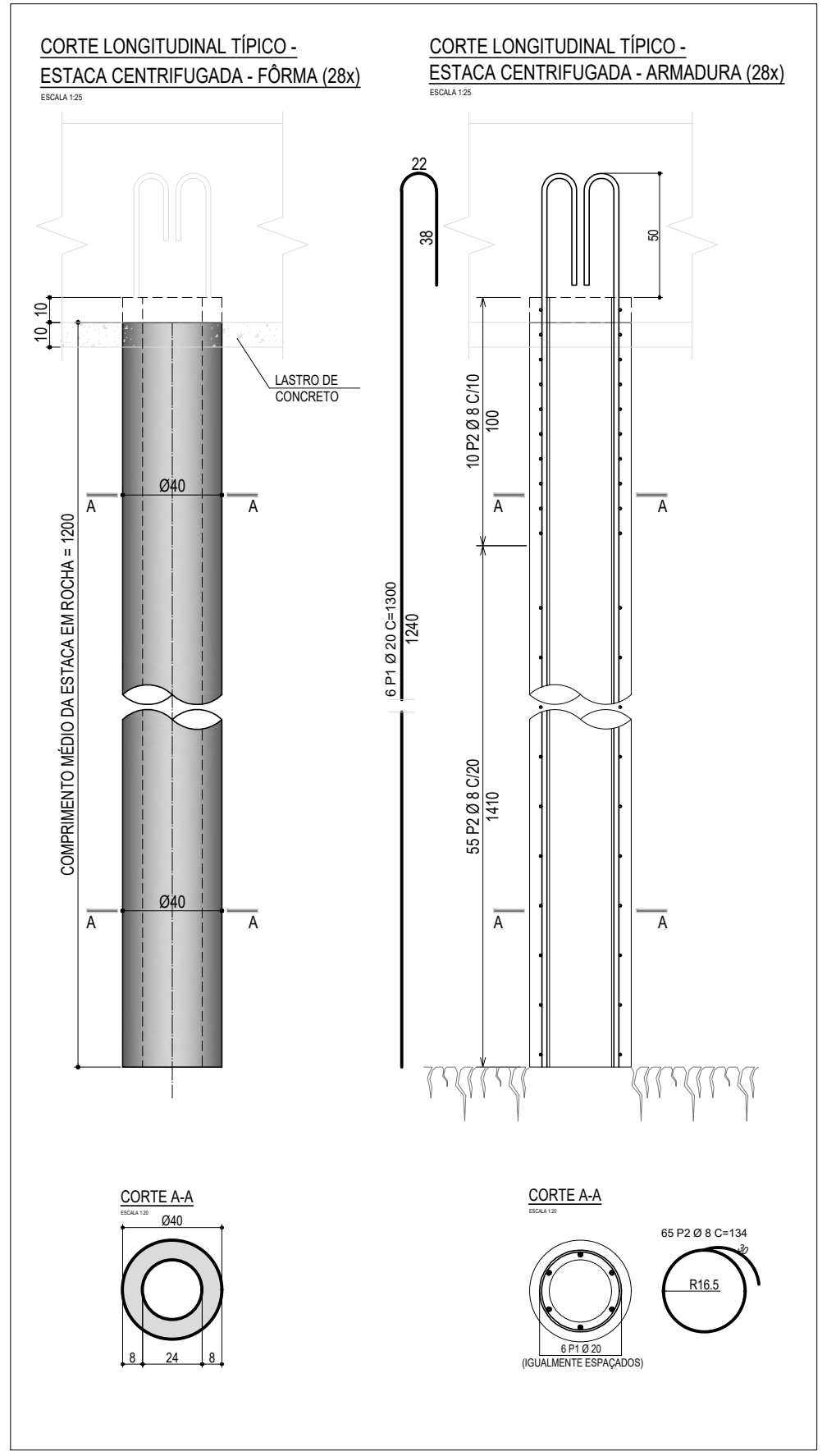
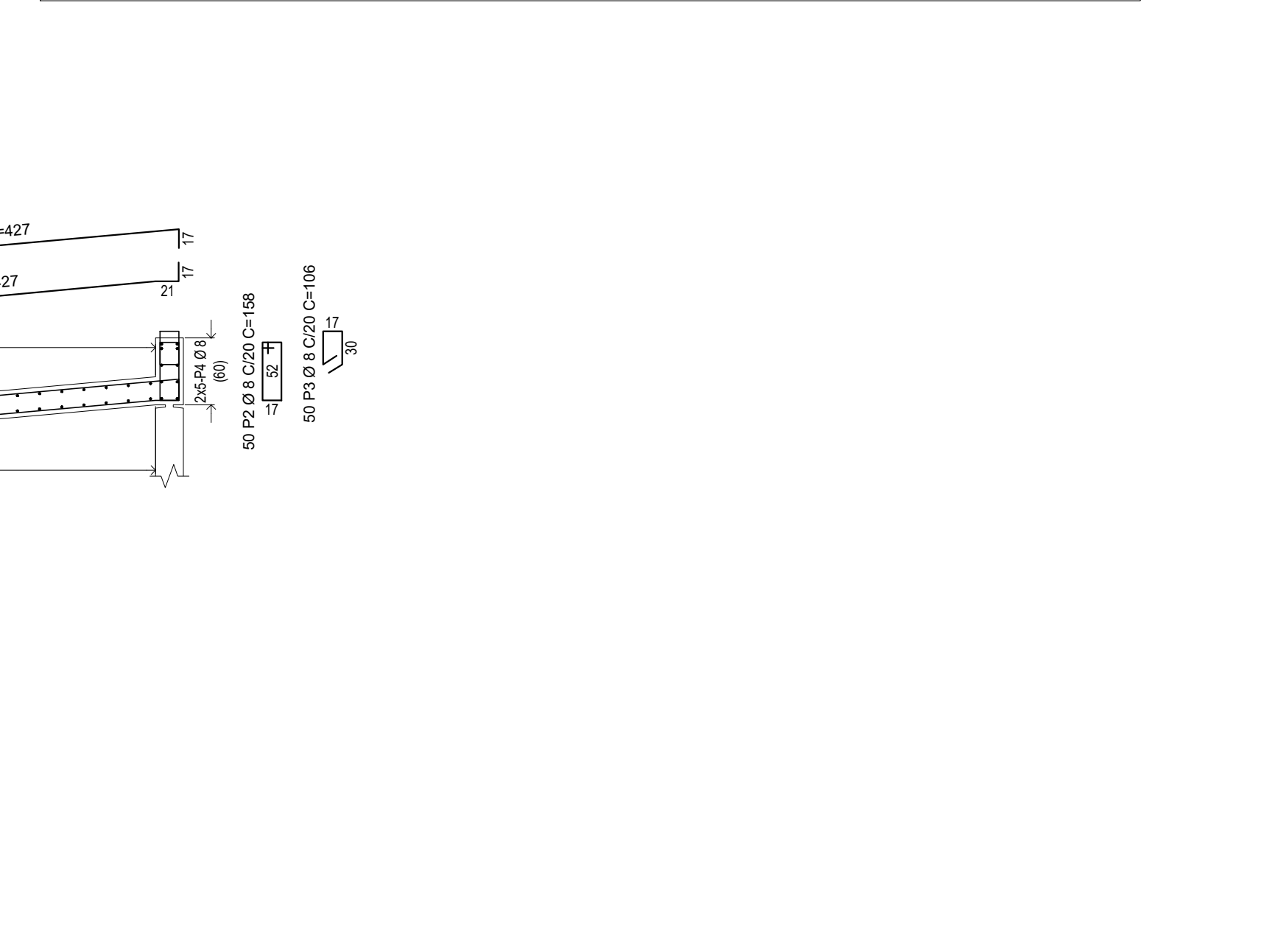
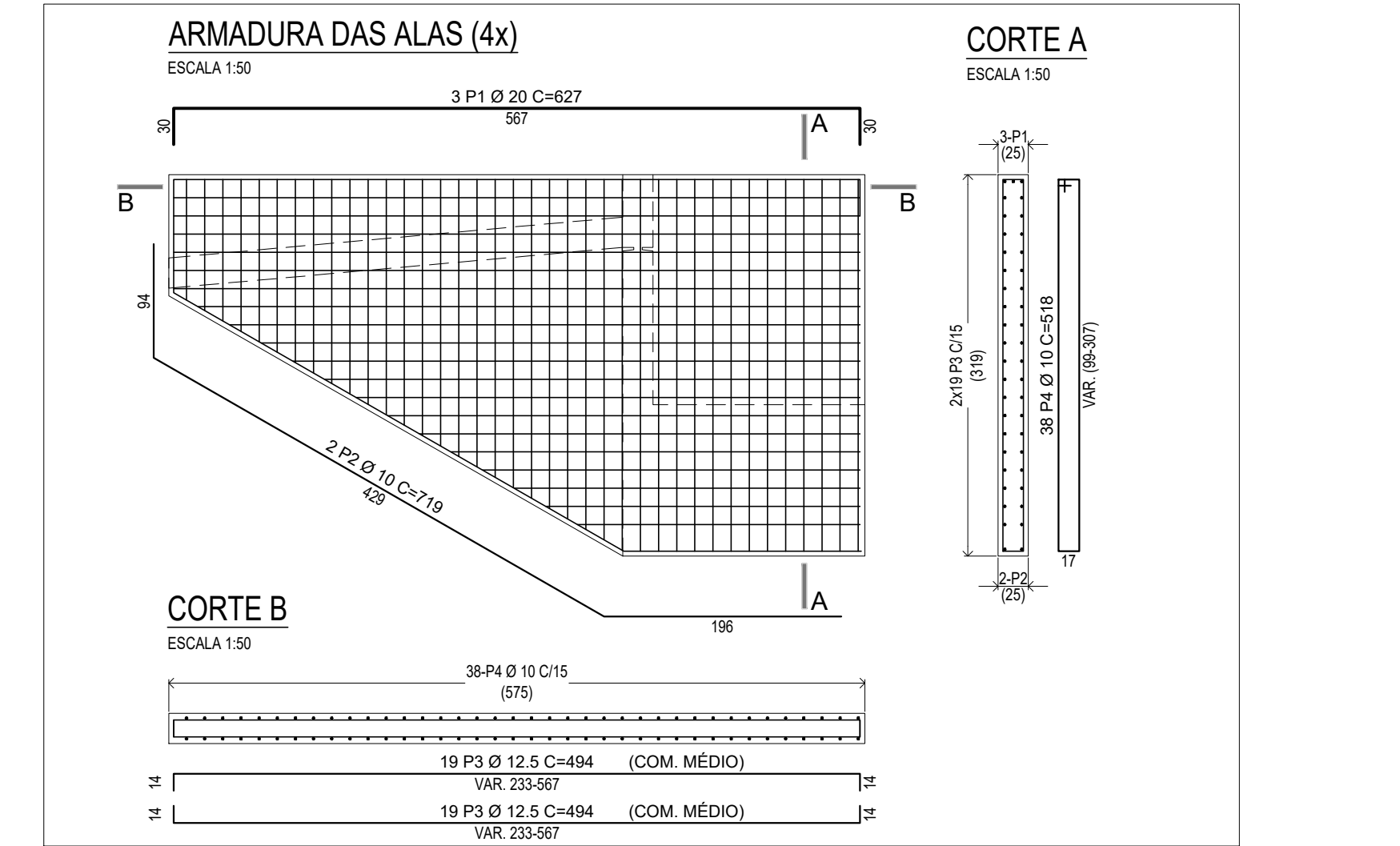
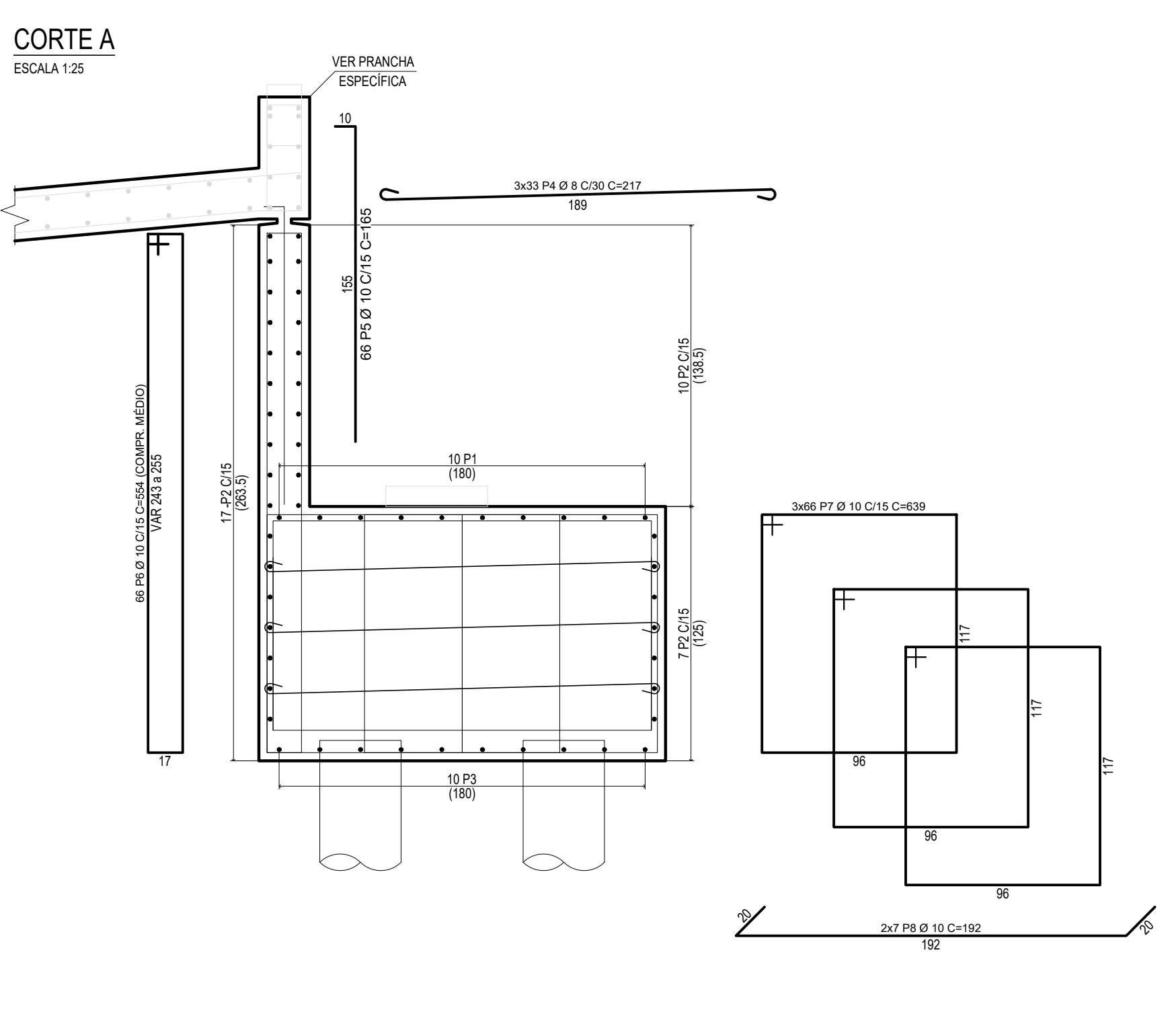
4.3.4. RESISTÊNCIA CARACTERÍSTICA À COMPRESSÃO FCk>30MPa;

4.3.5. MÓDULO DE ELASTICIDADE INICIAL 31 GPa.

4.4. VIGAS PRÉ-MOLDADAS PROTENDIDAS FCk=40 MPa.

4.5. COBRIMENTO DA ARMADURA PASSIVA DA LONGARINA 4,0 cm;

4.5.1. RELAÇÃO ÁGUA/CEMENTO MÁXIMA 0,50;

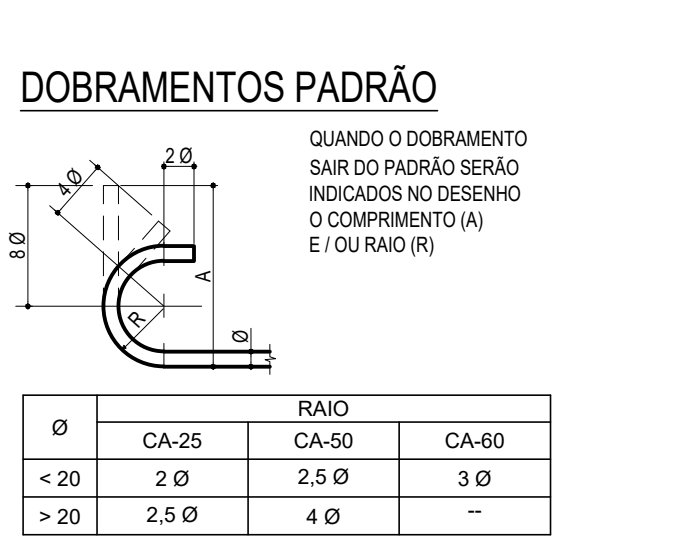


PILARES				
TABELA DE COMPRIMENTOS				
POS	Quant.	Ø	Comp. (cm)	
			unitário	total
9	10	20	225	2250
10	11	8	355	3905

RESUMO DE AÇO CA 50 e CA60				
aço	Ø	comp. total (m)	peso (kg)	
			Unitário	Total
CA50	6,3	0,00	0,245	0,00
CA50	8	39,05	0,395	15,42
CA50	10	0,00	0,617	0,00
CA50	20	22,50	2,466	55,49
CA50	25	0,00	3,853	0,00
Peso total p/ 1 Pilar			70,91 kg	
Peso total p/ 4 Pilares			141,82 kg	

LAJE DE TRANSIÇÃO				
TABELA DE COMPRIMENTOS				
POS	Quant.	Ø	Comp. (cm)	
			unitário	total
1	132	12,5	427	56364
2	50	8	158	7900
3	50	8	106	5300
4	48	12,5	1027	49296

RESUMO DE AÇO CA 50 e CA60				
aço	Ø	comp. total (m)	peso (kg)	
			Unitário	Total
CA50	8	132,00	0,395	52,14
CA50	12,5	1056,60	0,963	1017,51
Peso total p/ 1 Laje de Transição			1069,65 kg	
Peso total p/ 2 Laje de Transição			2139,29 kg	



Trespasse	
Ø (mm)	L (cm)
6,3	30
8	40
10	50
12,5	65
16	80
20	100
25	120

ESTACA CENTRIFUGADA		
Apoio	L Solo (m)	Carga Nominal de Projeto (tf)
E1	12,00	133,6
P1	15,00	133,6
P2	15,00	133,6
P3	15,00	133,6
E2	12,00	133,6

TRANSVERSINA DE ENTRADA				
TABELA DE COMPRIMENTOS				
POS	Quant.	Ø	Comp. (cm)	
			unitário	total
1	10	25	1162	11620
2	34	10	1037	35258
3	10	25	1162	11620
4	99	8	217	21483
5	66	10	165	10890
6	66	10	554	36564
7	198	10	444	87912
8	14	10	192	2688

RESUMO DE AÇO CA 50 e CA60				
aço	Ø	comp. total (m)	peso (kg)	
			Unitário	Total
CA50	8	214,83	0,395	84,86
CA50	10	1733,12	0,617	1069,34
CA50	25	232,40	3,853	895,44
Peso total p/ 1 Transversina			2049,63 kg	
Peso total p/ 2 Transversinas			4099,26 kg	

RESSALTOS				
TABELA DE COMPRIMENTOS				
POS	Quant.	Ø	Comp. (cm)	
			unitário	total
1	36	8	122	4392
1A	24	8	130	3120
2	11	8	180	1980
3	22	8	283	6226

RESUMO DE AÇO CA 50 e CA60				
aço	Ø	comp. total (m)	peso (kg)	
			Unitário	Total
CA50	8	157,18	0,395	62,09
Peso total p/ 1 Travessa			62,09 kg	
Peso total p/ 2 Travessas			124,17 kg	

ESTACA				
TABELA DE COMPRIMENTOS				
POS	Quant.	Ø	Comp. (cm)	
			unitário	total
1	6	20	1300	7800
2	65	8	134	8710

RESUMO DE AÇO CA 50 e CA60				
aço	Ø	comp. total (m)	peso (kg)	
			Unitário	Total
CA50	8	107,30	0,395	42,38
CA50	20	78,00	2,466	192,35
Peso total p/ 1 Estaca			234,73 kg	
Peso total p/ 28 Estacas			6572,48 kg	

COMPATIBILIZADO QUANTITATIVO DAS ESTACAS

REMOVEDO PILARES DA ESTRUTURA

COMPATIBILIZADA LARGURA DA SEÇÃO TRANSVERSAL; ATUALIZADO QUANTITATIVO DOS PILARES

EMISSION PARA APROVAÇÃO

DISCRIMINAÇÃO

PROJETO ESTRUTURAL

PREFEITURA MUNICIPAL ARAMBARE/RS

RUA ORMEZINDA RAMOS LOUREIRO, 180 - CARAMURI, CEP: 96178-000

CNPJ: 90.152.950/0001-24

PRINCHA

11

ARQUIVO ENQ.05.0085 DE 11.4RM ENCONTROS REV03

ESCALA INDICADA

DATA 24/10/2022

REVISÃO

Eng. Robson Soares CREA RS 187.192

Eng. Tiago Borges CREA RS 154.618

93